

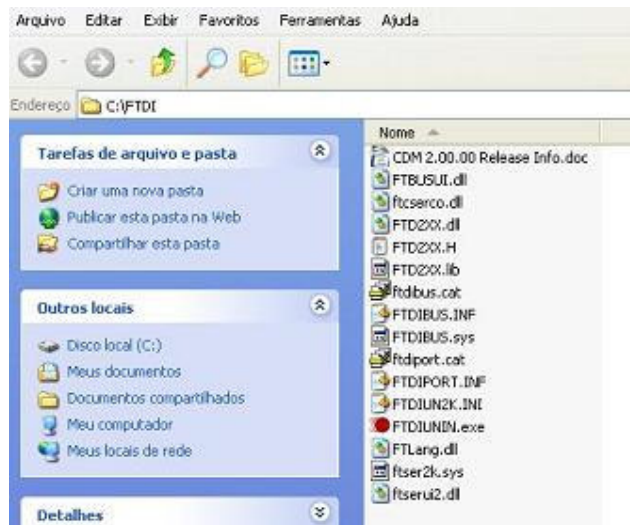
Gradual Tecnologia Ltda

Manual de instalação do Driver USB – FTDI

Este manual tem como objetivo orientar na instalação dos Drivers de controle para equipamentos Gradual USB. Os Drivers suportam a partir do Windows 98, será demonstrada a instalação dos em Sistemas Operacionais Windows 98 e Windows XP, o mesmo procedimento deverá ser realizado para os outros Sistemas.

- **Instalação dos Drivers de controle USB.**

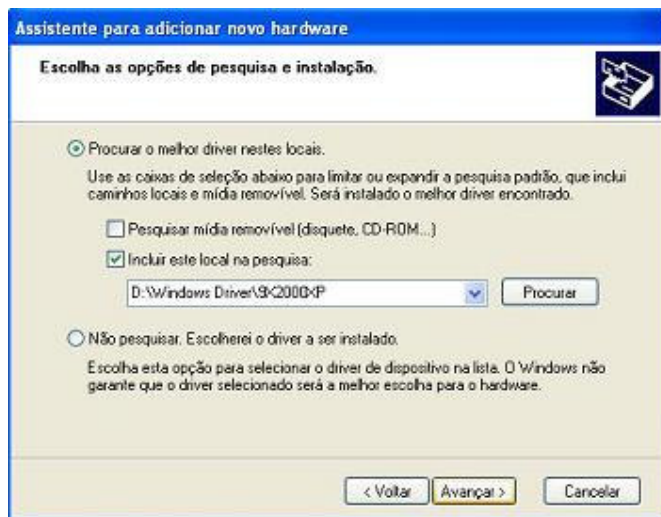
Crie uma pasta em C:\ e descompacte os arquivos.



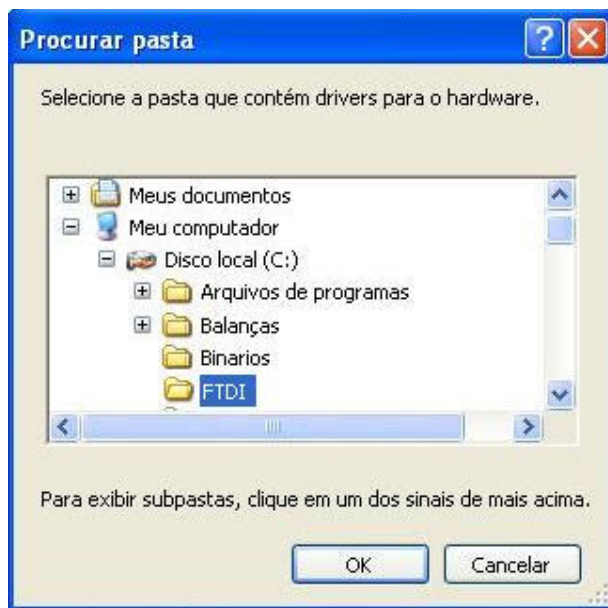
Conecte o equipamento na porta USB. Este procedimento irá abrir o assistente de instalação. Selecione opção “Instalar de uma lista ou local específico”.



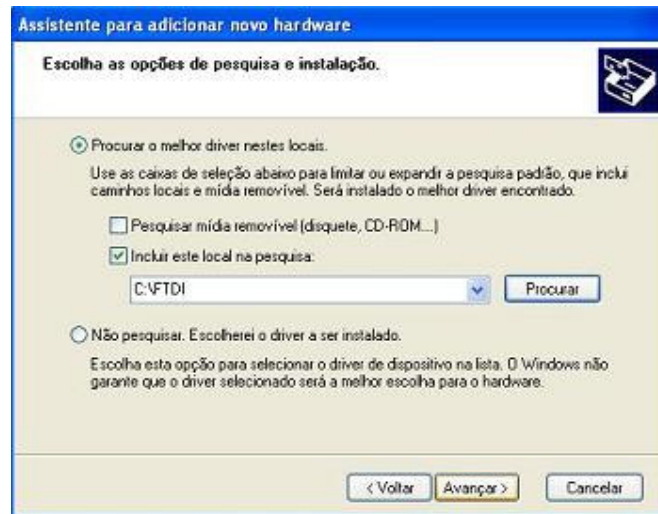
Selecione “Incluir este local na pesquisa”. Clique em procurar e aponte para pasta onde descompactou os arquivos de instalação.



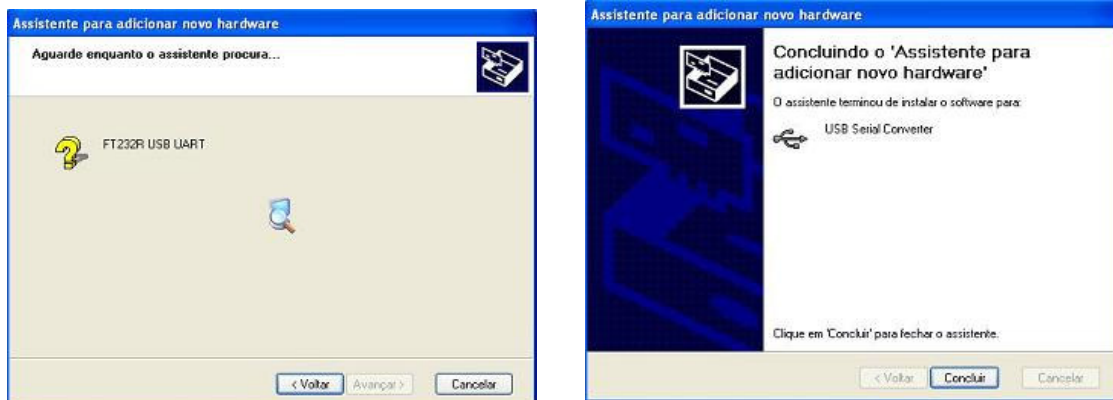
Selecione o diretório onde estão os arquivos.



Clique em avançar, para que o assistente encontre os drivers.



Após encontrar, serão instalados os dispositivos necessários ao funcionamento.



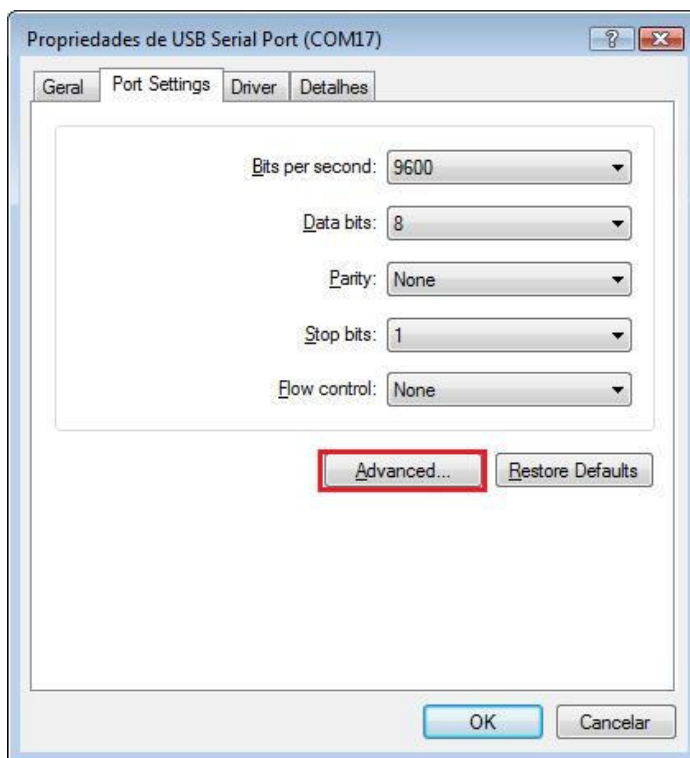
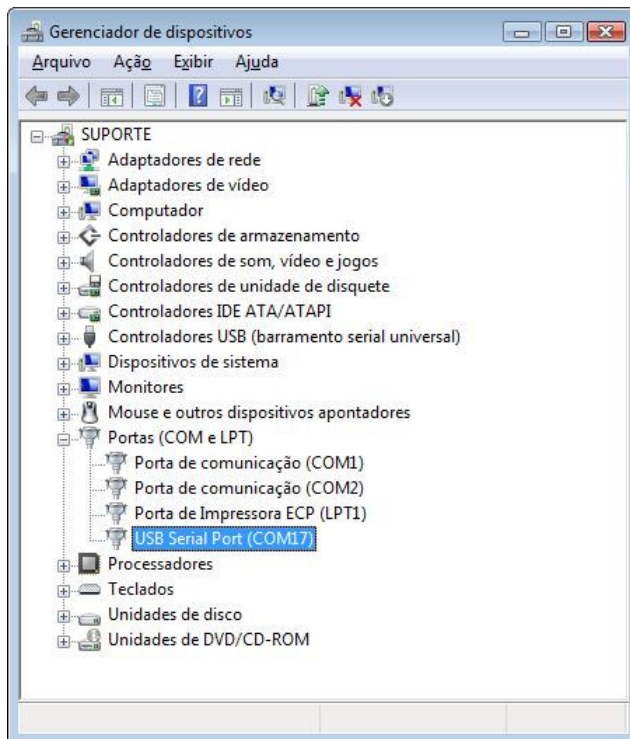
Após a instalação do dispositivo, será criada uma porta de comunicação COM.



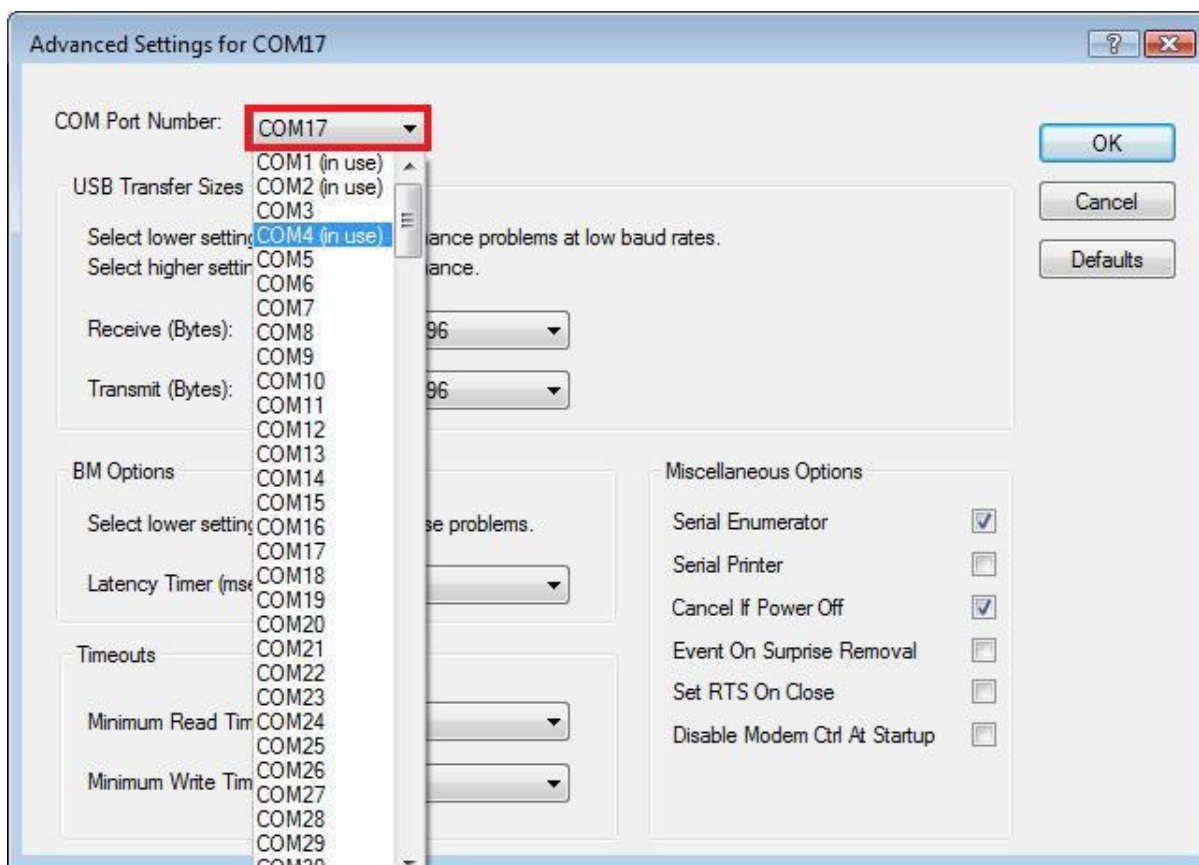
Para descobrir o valor da porta criada, entre em “Gerenciador de Dispositivo” do Windows e selecione Portas (COM & LPT). Em nosso exemplo, a porta criada será: USB Serial Port (COM17).

- **Alterar o valor da porta COM**

IMPORTANTE: A porta USB Serial Port não pode ser acima da COM16. Caso isto ocorra, acesse a propriedade avançada do dispositivo e altere a porta. Escolha valores entre COM4 e COM16.

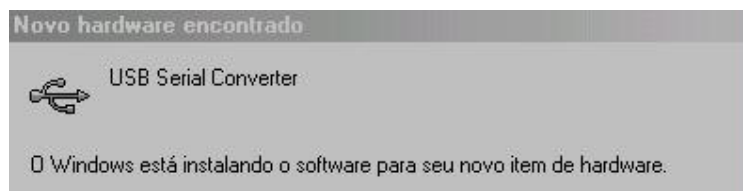


Quando conecta um dispositivo USB que emula uma porta COM o Windows atribui o número da porta e sempre que este dispositivo é conectado ele usa a mesma porta. Neste exemplo será usada a porta COM4, apesar de estar sinalizando como um dispositivo em uso, não há nada ligado a USB, exceto a Base do Shellby. Quando conectar novamente o dispositivo que estava usando esta porta o Windows irá atribuir um novo valor porque a COM4 está reservada para a Base.

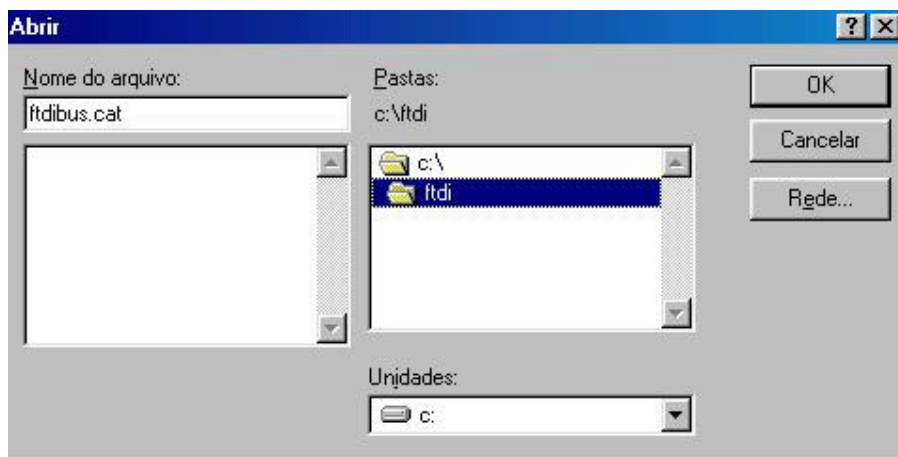


- **Instalação dos Drivers de controle em Sistema Operacional Windows 98.**

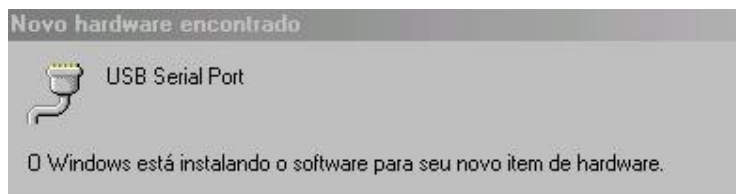
Crie uma pasta em C:\ e descompacte os arquivos. Conecte o equipamento em uma porta USB. Este procedimento irá abrir o assistente de instalação.



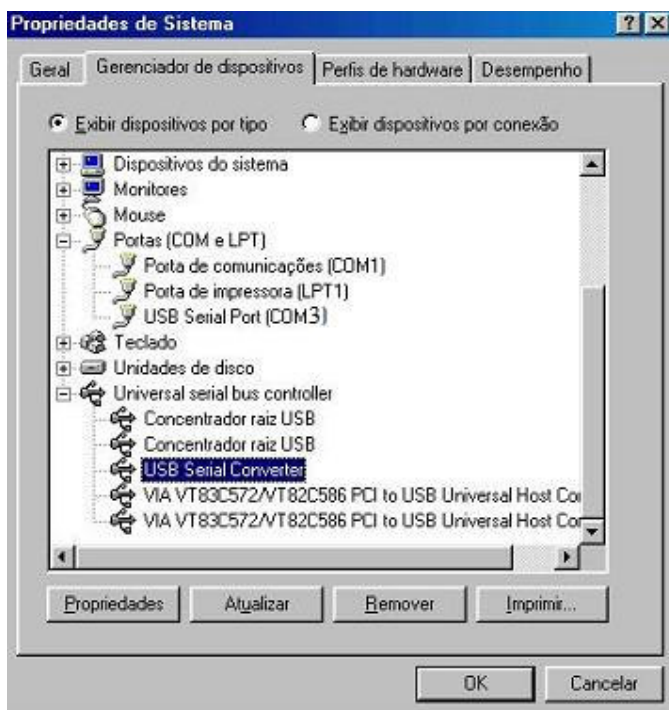
Aponte para o local onde descompactou os arquivos, clicando em procurar.



Após a instalação do dispositivo, será criada uma porta de comunicação COM.



Para descobrir o valor da porta criada, entre em “Gerenciador de Dispositivo” do Windows e selecione Portas (COM & LPT). Em nosso exemplo a porta criada será: USB Serial Port (COM3). Nesta etapa o equipamento estará pronto para uso.



IMPORTANTE: A porta USB Serial Port não pode ser acima da COM16. Caso isto ocorra, acesse a propriedade avançada do dispositivo e altere a porta. Escolha valores entre COM4 e COM16. Veja acima como alterar o valor da porta COM.